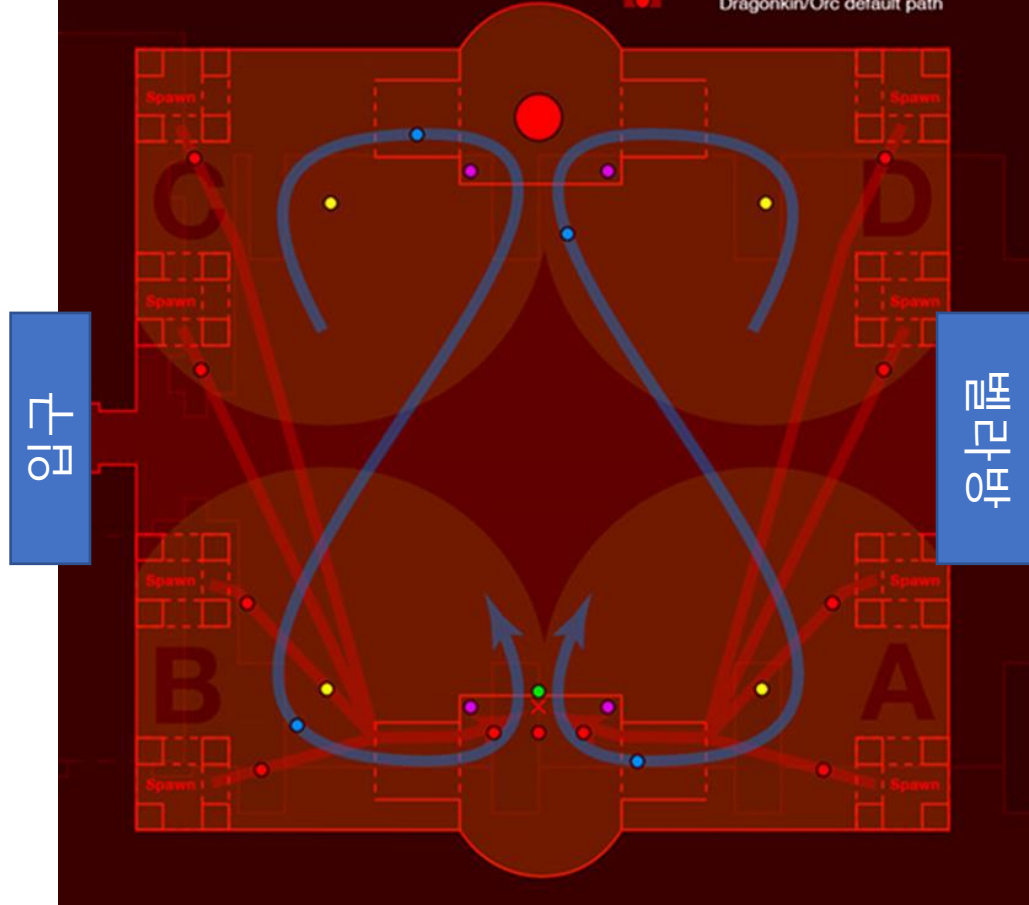


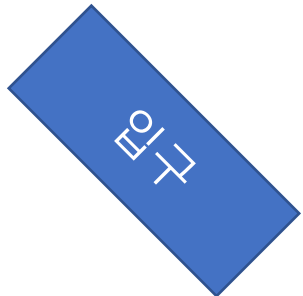
용 많을 때 카이팅 궤적
탱커 당 4마리 이상일때권장

- Orb Controller position
- Warrior kiting path
- Healer position
- Team's Orc Mage-Killzones
- Dragonkin/Orc default path



- ★ 정배자
 - 가장 가까운알 마지막에 깨기 (붉은색)
 - 정배 위치서 그대로 탕
 - 오른쪽 하단 맨 왼쪽이 알깨기스킬 (손에서 불 생기다, 손 올리면 시전 完)

- ★ 탕,딜러
 - 오크부터 잡고 용잡기 (딜좋으면 상관X)
 - 탕은 용 어글은 확실히 잡아주기
 - 알이 물리적으로 깨질 수 있는 최저시간은 5분10초정도
 - 1분, 3분30초 쯤 90초 쿨기 사용
 - 2분쯤 3분 쿨기 사용
 - 밀리 클래스 쪽에 냉뎃갈기

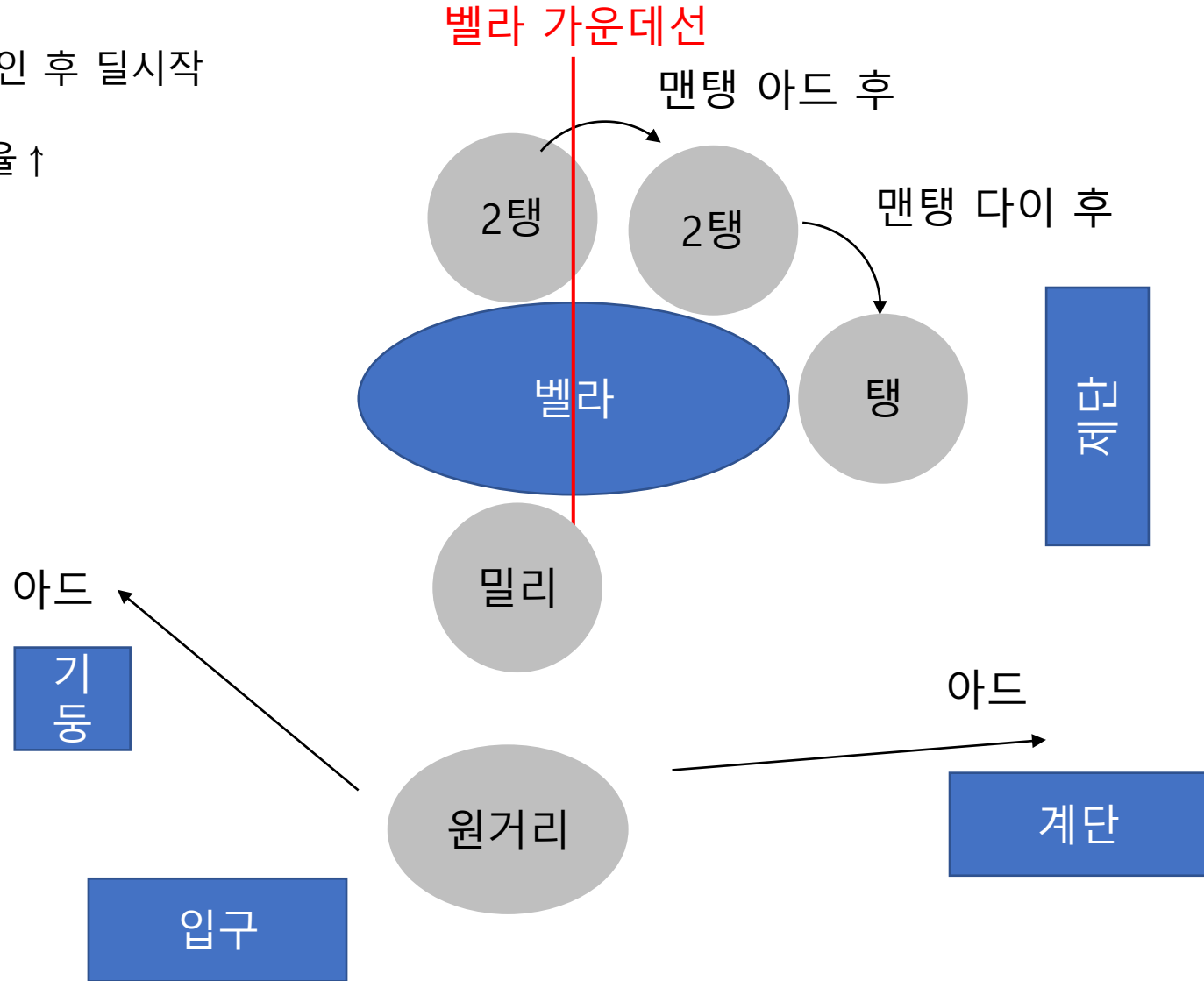


- ★ 밀리
 - 탱 초반 스킬 백날 수 있으니 데미지, 어그로 미터기 확인 후 딜시작 (2~3방 들어간 다음, 최악의 경우 대략 3.5초 소요)
 - 전딜러도 방어구가르기 오프닝 해주면 어글관리+딜효율 ↑

- ★ 힐러
 - 시작 전 신축연마 기사 1명이 맨탱에 신축
 - 신기 4명 (최소3)은 맨탱만 성빛 (자힐, 부탱힐 금지)
 - 사제 1명 탱커에 신의 계시유지
 - 회드와 치기 시전한 사제는 밀리 파티 지원
 - 5번 신기는 밀리,부탱, 맨탱힐

- ★ 탱커
 - 맨탱 영격 풀 유지
 - 피갈or방밀 쿨 마다 돌릴 시 방가,복수 3개의 글쿨을 그 사이에 시전가능
 - 2탱은 사기의 외침 유지
 - 맨탱 아드 후 벨라킬시 힐샤워 요청 및 귀환 (외부버프 있을 시)

- ★ 공장
 - 신기 사제는 같은 파티로 묶어주기
 1. 신기가 자힐 하지 않고 (사제 치기로 회복)
 2. 사제 치기가 밀리지 않도록 (신기 집중오라)
 EX) 맨,부탱+힐러2파티, 밀리시너지 3파티, 원/힐러 3파티로 8파티 구성
 - 맨탱 파티 신기의 오라 선택 (화저/기원/집중)





★ 탱커

- 어글 썬 탱커들이 2,3번타자로 하고
- 젤 약한 탱이 최저 (초기 죽격 시전시 방벽도) 키고 자리만 세팅
- 온탱시 : 방패 들고 방막 활성화 권장 (죽격)
- 오프탱시 : 죽소 등 통한 어글 확보, 사기의 외침 지원

★ 딜러

- 근딜 : 어글 먹으면 탱이니까 방패들거나 회피 쓰기
- 원딜 : 철창 붙어서 딜하다 새끼용 젠되면 광쳐주기
어글먹으면 맨탱자리로
- 도적 : 살구색 함정 칸트 시작 할 때는 내려주기
(늦게내리면 자리 잡을때 탱커 디버프걸림)

★ 힐

- 죽격 후 온탱 힐 집중
- 화폭 시전 하더라도 맨탱 만피 채우고 다른사람 힐주기
- 맨탱 신의계시 유지
- 신축 지원 시 회드에 자극지원요청
- 신기 기원 or 화저 선택 (기원권장)

- ★ 폭날 후 자리 꼬이면 딜중지
& 탱자리잡는동안 이동해서 힐 지원

- ★ 맨탱
 - 암불시전 후 강타or난타 예방위해 방막 활성화 (암불시전 中)
 - 부탱 폭날 도발 늦어 꼬일것 같으면 도발 시전

- ★ 부탱
 - 암불/폭날 겹칠 시, 암불 끝난 후 폭날 도발 권장
 - 도발 저항 시 도발의 외침 사용 권장
(전태/도발의 일격은 글쿨때문에 대겐 늦음)
 - 사기의 외침 지원

- ★ 힐
 - 암불 시전 후 강타or난타 고려해야함
 - 사제는 암불 시전 시 보막 시전
 - 신기는 암불 시전 시 예측성빛 시전 or 빛섬+신총
(암불 2초, 성빛 2.5초)
 - 사제가 맨탱 암저 버프 주기
 - 1신기인 경우 화저, 2신기면 화저+기원 권장

- ★ 딜러
 - 전딜 어글 킬 위험있는 경우 폭날 1방맞기
 - 암불 피격 위험시는 딜 중지or 자신있으면 꼬리딜



★ 폭발 후 자리 꼬이면 암불 시전 끝난 다음에 자리 다시 잡기
암흑불길 범위 잘 보고 자리잡기

★ 그림자탱 (2명)

- 암불시전 후 강타or난타 예방위해 방막 활성화 (암불시전 中)
- 날개탱 폭발 도발 늦어 꼬일것 같으면 도발 시전
- 오프탱일 경우에는 분노 모으고 (만땅인 경우는 쓰기)
- 온탱일 경우 분노 몰아치기
- 도발 저항 낮을 경우 도발의 외침

★ 날개탱 (2~3명)

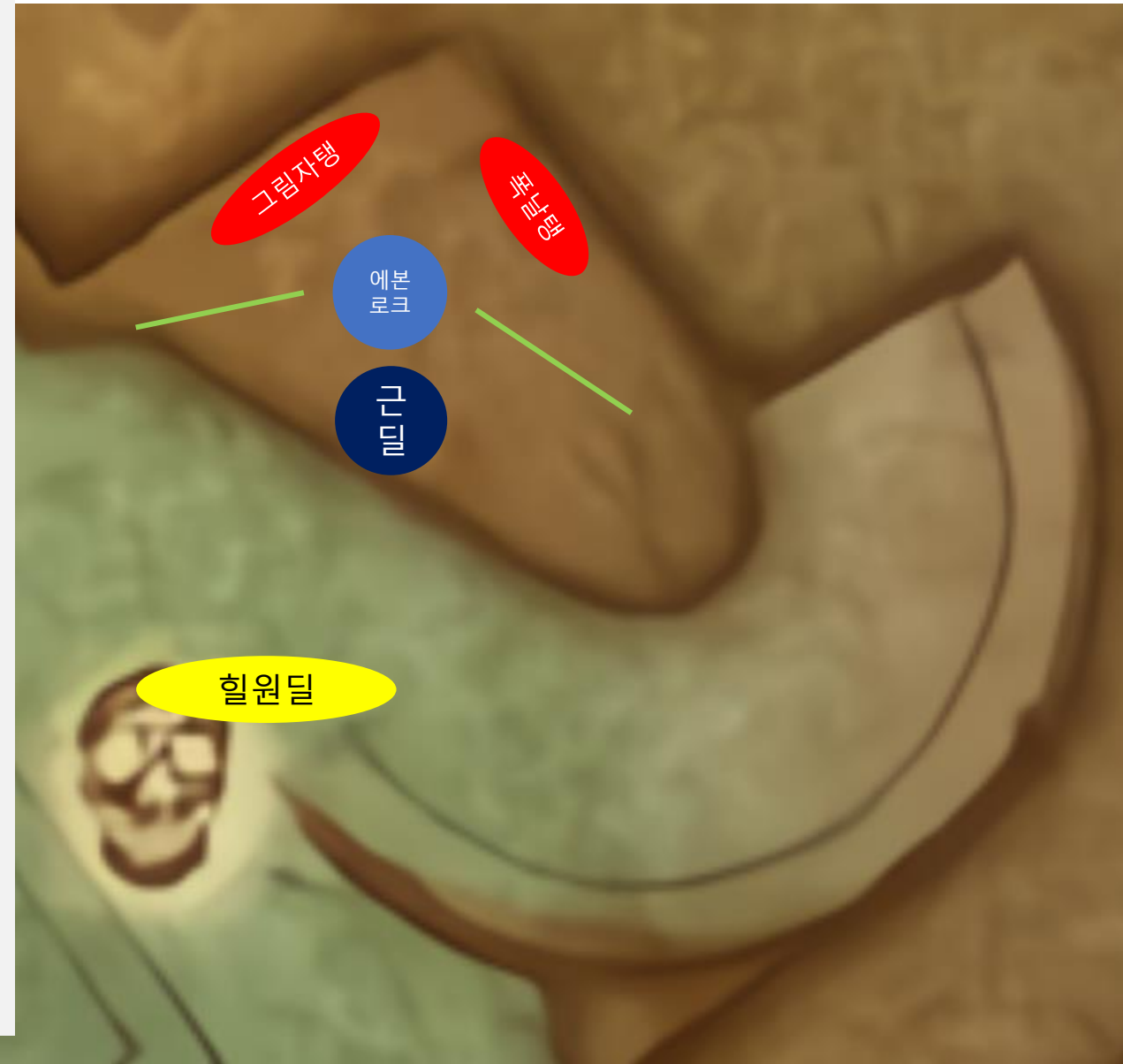
- 암불/폭발 겹칠 시, 암불 끝난 후 폭발 도발 권장
- 전탱이 사기의 외침 지원
- 그림자 탱끼리 도발 백 난 경우에도 도발 지원

★ 힐

- 암불 시전 후 강타or난타 고려해야함
- 사제는 암불 시전 시 보막 시전
- 신기는 암불 시전 시 예측성빛 시전 or 빛섬+신총 (암불 2초, 성빛 2.5초)
- 사제가 탱커들 암저 버프 주기
- 신기는 기원오라 (평소 기원, 맨탱 암저버프없으면 암불때 암저오라스왐)

★ 딜러

- 전딜 어글 킬 위험있는 경우 폭발 1방맞기



- ★ 폭발 후 자리 꼬이면 암불 시전 끝난 다음에 자리 다시 잡기
암흑불길 범위 잘 보고 자리잡기
- ★ 맨탱 (위치는 자유)
 - 암불시전 후 강타or난타 예방위해 방막 활성화 (암불시전 中)
 - 날개탱 폭발 도발 늦어 꼬일것 같으면 도발 시전
- ★ 날개탱 (2~3명, 위치는 맨탱과 90도)
 - 암불/폭발 겹칠 시, 암불 끝난 후 폭발 도발 권장
 - 전탱이 사기의 외침 지원
- ★ 힐
 - 암불 시전 후 강타or난타 고려해야함
 - 사제는 암불 시전 시 보막 시전
 - 신기는 암불 시전 시 예측성빛 시전 or 빛섬+신총
(암불 2초, 성빛 2.5초)
 - 사제가 탱커들 암저 버프 주기
 - 신기는 기원오라
(평소 기원, 맨탱 암저버프없으면 암불때 암저오라스왓,
격노 해제 안되면 화저오라스왓)
- ★ 딜러
 - 전딜 어글 킬 위험있는 경우 폭발 1방맞기
 - 평정잘해주기



★ 쇠퇴 파티 : 탱, 힐2~3, 냥 1

★ 맨탱

- 부식성 산, 소각 빼고는 큰 무리 없음
- 20퍼 격노때 브레스 겹치면 최저써주기
- 자리 꼬였을 때 자리 잘 잡기 (원딜/힐러 자리 보고 각 잘잡기)

★ 부탱

- 동결 정도는 맞아도 됨
- 사기의 외침 지원
- 쇠퇴 때 잘 빠지고, 쇠퇴 사용 시 자리 어그러지지 않게 재빨리 나오기

★ 힐

- 해제 잘 해주기
- 격노때 오버힐 잘 해주기
- 신기는 기원오라 설정 (소각/살점에 화저, 동결에 냉기 삭 가능시 진행)
- 힐러는 쇠퇴 안숨어도됨 (대게는)

★ 딜러

- 쇠퇴 때 어글 괜찮으면 딜해도됨 (주로 냥꾼 도적 죽척/소멸 후에만 해당)
- 평정잘해주기



★ 짚 처리시 기본적으로는 좌/우로 분산배치하되,
 붉은짚은 원딜, 푸른짚은 근딜이 처리
 맨탱이 서있는 쪽 그룹에 3탱을 넣고, 맨탱 없는쪽에 2탱넣기

★ 맨탱

- 암불시전 후 강타 대비를 위해 방막 활성화 (암불시전 中)
- 사제콜 디버프 5개 이상인 경우엔 방벽 (최저는 아끼기)
- 전사콜 받으면 최저, 돌방패 사용
- 도적콜 때 오렌지색 라인 기준, 본인의 반대쪽으로 돌기 (본진쪽으로 돌면 암불 파티)

★ 근딜/부탱

- 네파 몸통 기준 가운데 기준으로 뒷발쪽에서 딜 (앞발에서 때리면, 무막카운터, 회전베기 전파 등 발생)
- 도적콜 때 맨탱 자리 바꾸면 근딜/부탱도 위치 바꿔주기
- 부탱이 사기의 외침 지원
- 2/3탱은 네파 피 22%쯤 원딜 자리로 가서 3페에서 도발의 외침/사기의 외침 지원

★ 힐 (&법사)

- 맨탱 저주해제 잘 해주기
- 전사 콜 때 오버힐 잘 해주기
- 사제 콜 때, 신기/회드는 맨탱 힐만 해주기
- 1파 신기는 능력되면 오라 스왑 잘 해주기 (평소 기원, 맨탱 암저버프없으면 암불때 암저오라)

