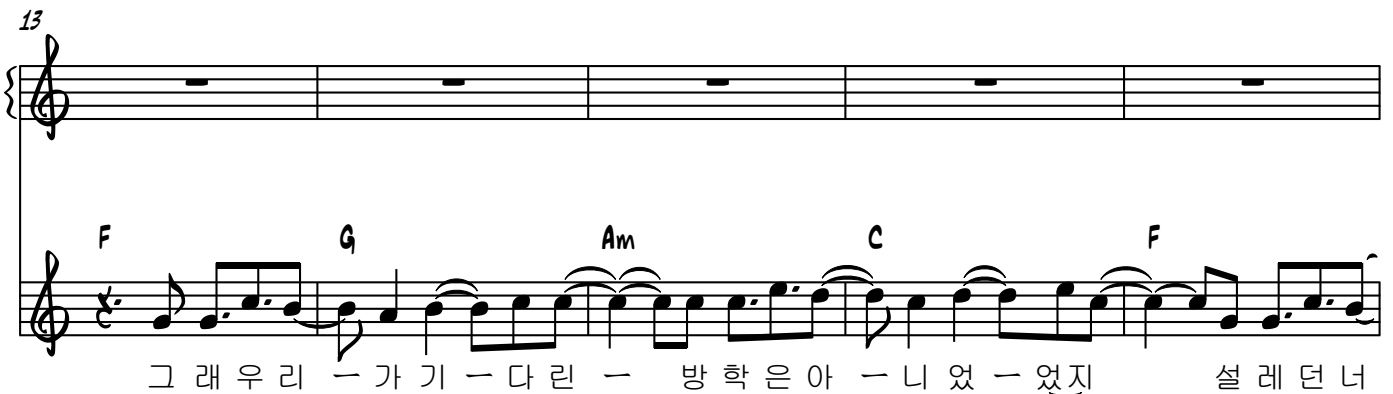
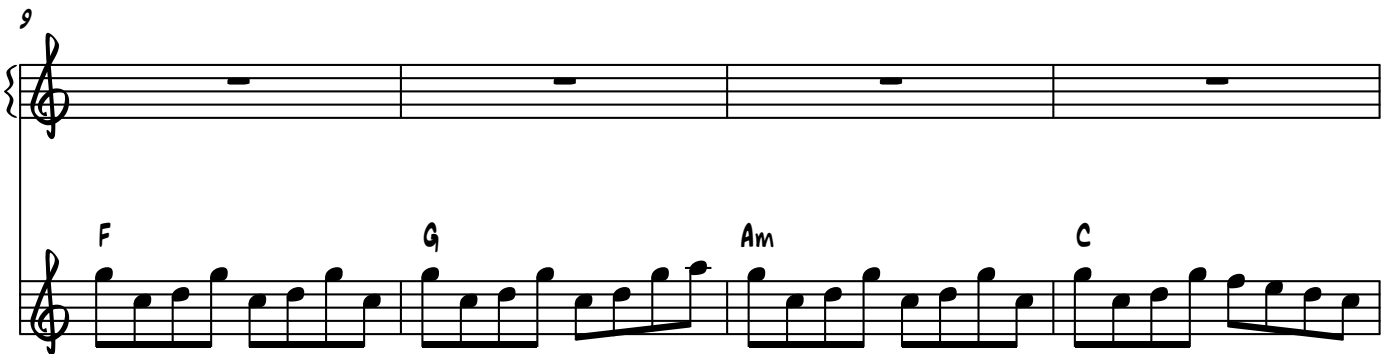
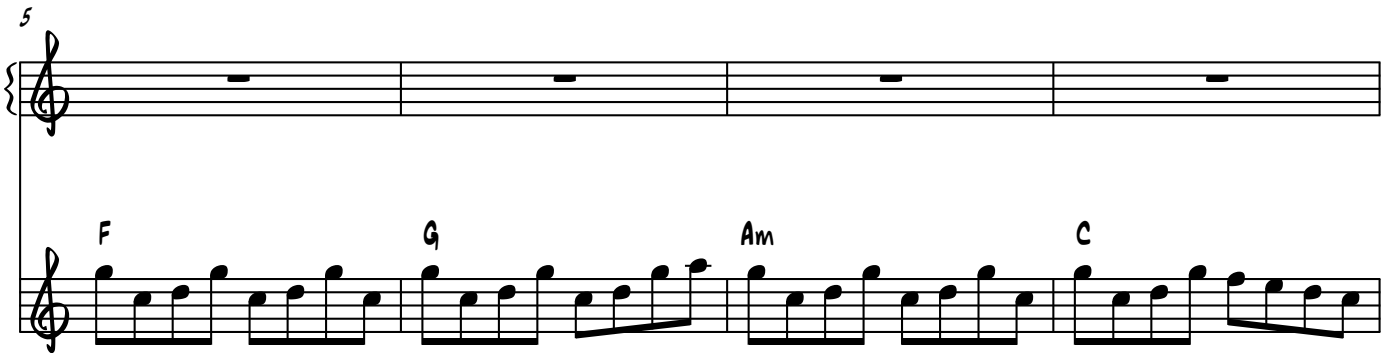


다시,여름방학

♩ = 100



18

의 마 음 도 파 도 처 럼 하 얄 게 부 서 졌 어 내 게 익 숙 한

22

햇 살 바 람 따 라 서 너 와 함 께 한 모 래 위 를 걸 어 봤 어

25

수 평 선 에 달 을 것 같 았 던 우리 들 의 꿈 이젠 보 이 지 않 아

29

하 지 만 다 시 꿈 꾸 고 싶 어 내 가 미 안 해 용 서 해

33

(8) F#m Em7 A7 D A B7 E

떠 들어 - 봐 도 - 이 미 지 나 간 계 절 은 대 답 하 지 - 않 - 아 너 와

36

8^{va} A C# F#m Em7 A7 Dmaj7 A

함 께 한 추 억 에 갇 혀 버 려 - 서 - 다 시 돌 아 올 여 름 은 - 나 에 겠

39

8^{va} Dmaj7 E7 Amaj7 Cmaj7 D/C Fm/C

없 을 테 니 - 까 -

43

C C D/C Fm/C C

48



Am Em F G

붉 게 노 을 진 구 름 하 - 늘 아 래 서 길 어 진 저 녁

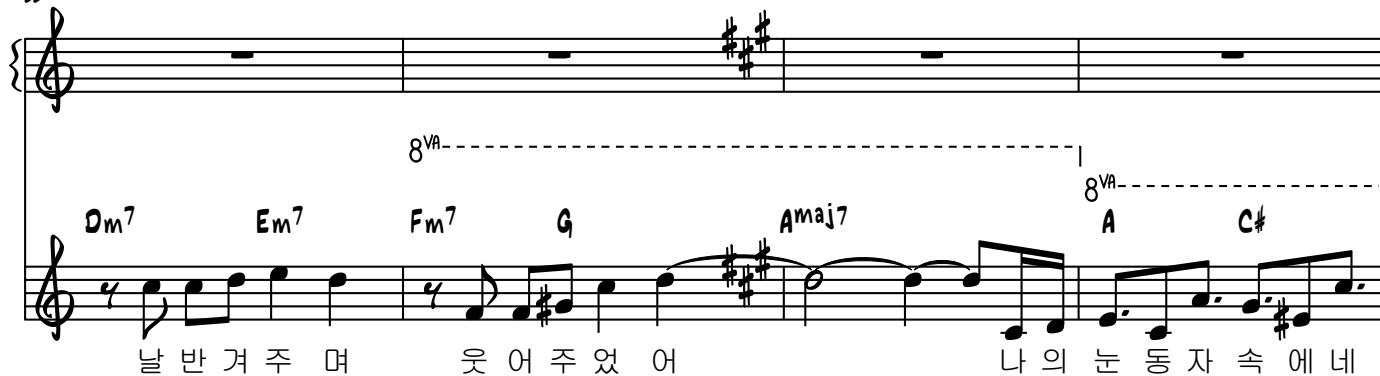
51



C G/B Am Em F

그 림 자 - 를 따 라 갔 어 그 곳 엔 믿 을 수 없 이 - 반 짝 이 던 - 네 모 습

55



Dm7 Em7 Fm7 G Amaj7 A C#

날 반 겨 주 며 웃 어 주 었 어 나 의 눈 동 자 속 에 네

59



(8) F#m Em7 A7 Dmaj7 A B7 E

가 들 어 - 있 - 어 - - 나 의 눈 물 이 눈 물 이 - 널 닦 아 내 - 려 - 도 - - 정 말

62

8^{va}-

A C# F#m Em7 A7 Dmaj7 A

소 중 히 소 중 히 간 직 했 - 던 - 말 - - 다 시 돌 아 온 너 에 게 - 살 며 시

65

8^{va}-

D E A Bb Gm Fm7 Bb7

속 삭 일 거 - 야 어 른 이 되 어 도 변 치 말 - 아 - 줘 - - 시 간

68

8^{va}-

Ebmaj7 Bb C F Bb D

이 지 나 도 그 렬 게 맑 게 웃 - 어 - 줘 - - 우 리 가 써 내 려 갈 추

71

8^{va}-

Gm Fm7 Bb7 Eb Bb Cm7 F7 Bb

억 의 낙 - 서 - 는 다 서 돌 아 올 겨 울 도 - 따 뜻 하 게 만 들 거 - 야 -

6

74

78

87

97

A musical staff in treble clef with a key signature of two flats (Bb, Eb). The staff contains ten measures, each containing a whole rest.

107

Two staves of music in B-flat major (two flats). The top staff begins with a treble clef and a brace on the left. Both staves contain ten measures of whole rests, indicated by a horizontal line on each staff line.

117

Two staves of music in B-flat major (two flats). The top staff begins with a treble clef and a brace on the left. Both staves contain ten measures of whole rests, indicated by a horizontal line on each staff line.

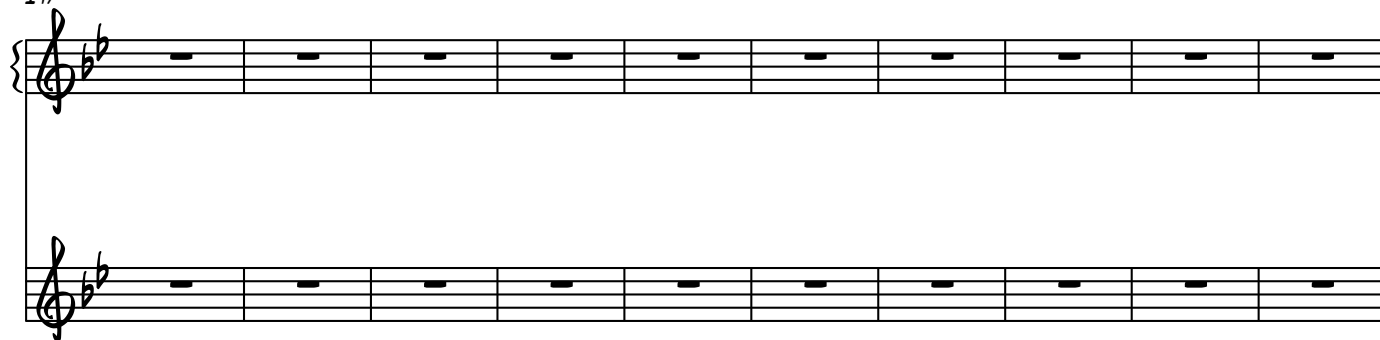
127

Two staves of music in B-flat major (two flats). The top staff begins with a treble clef and a brace on the left. Both staves contain ten measures of whole rests, indicated by a horizontal line on each staff line.

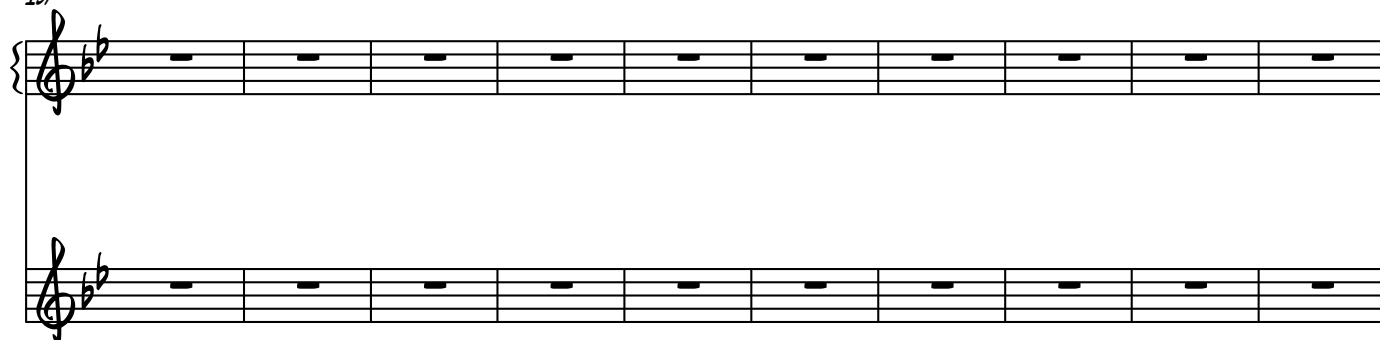
137

Two staves of music in B-flat major (two flats). The top staff begins with a treble clef and a brace on the left. Both staves contain ten measures of whole rests, indicated by a horizontal line on each staff line.

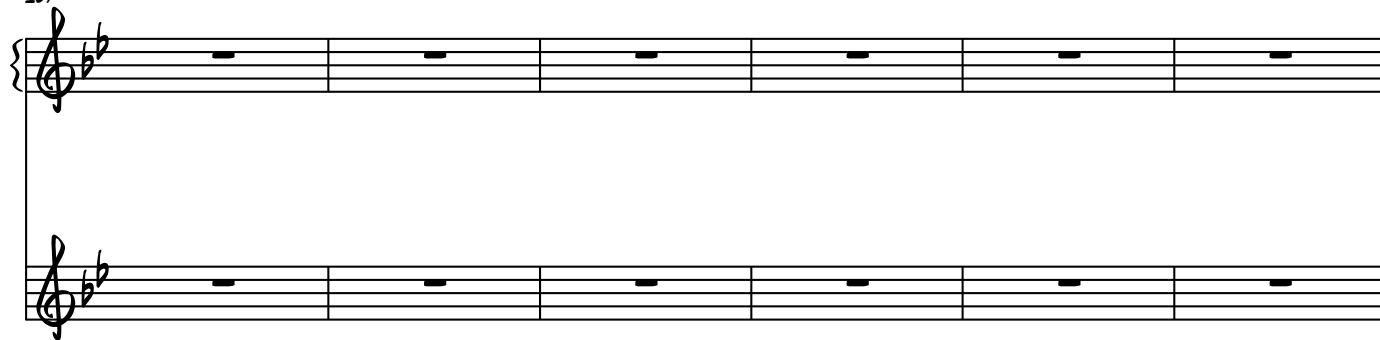
147



157



167



173

